

Degassing System

TKH series

真空脱気装置



最新テクノロジーに貢献

真空脱気装置

特長

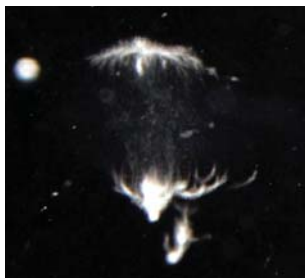
- 中空糸モジュールを使用しないので、目詰まり等のトラブルがなくランニングコストも安い
- 本体内部で加熱していないので、液質への影響がない
- 薬品を一切使用していないので安全で無害
- 低発泡性界面活性剤入り洗浄液の脱気も可能
- 既設の装置に簡単に接続が可能

用途

- 表面処理の前工程・後工程（強力超音波と浸透性）
より強い超音波による洗浄効果向上と洗浄時間の短縮
バリ取り効果・袋穴、微細穴の洗浄・各種洗浄用水
- 酸化防止
配管腐食防止、赤水防止・加工食品製造用水・インク、コーティングなど薬液の脱気
クリーン蒸気用水・ボイラー用水、他各生産ラインへの応用
- 脱気液による含浸効果

超音波によるキャビテーション比較

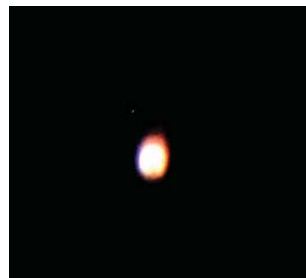
脱気されることにより超音波の伝搬効率が上がり、音圧が増し音場も均一になる



40kHz 約9.0ppm

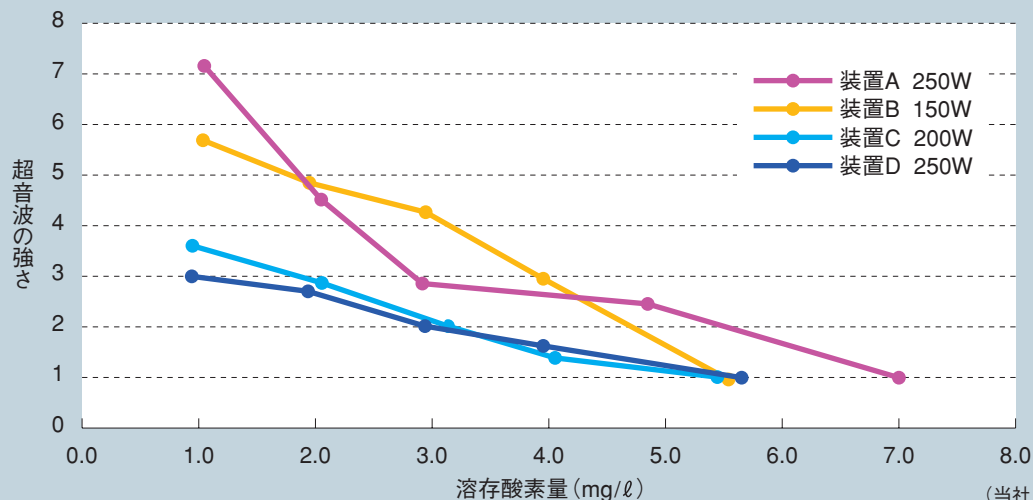


40kHz 約0.5ppm



40kHz 約0.3ppm

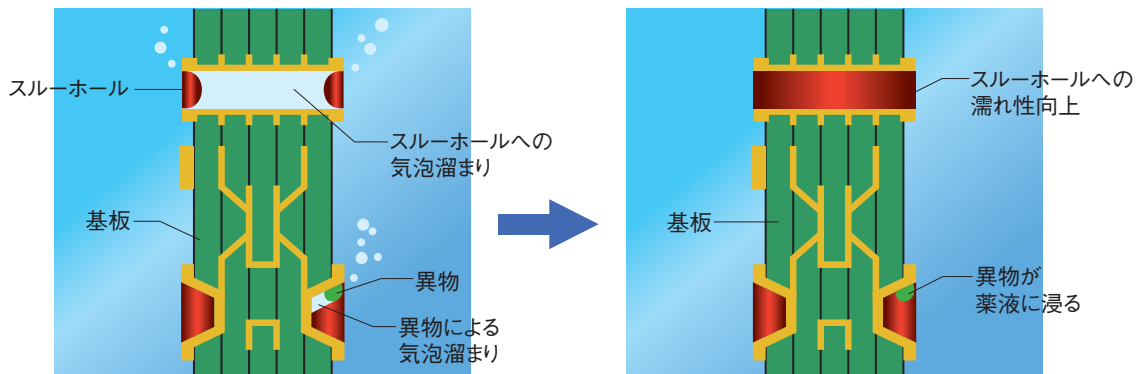
脱気レベルと
超音波強度



(当社比)

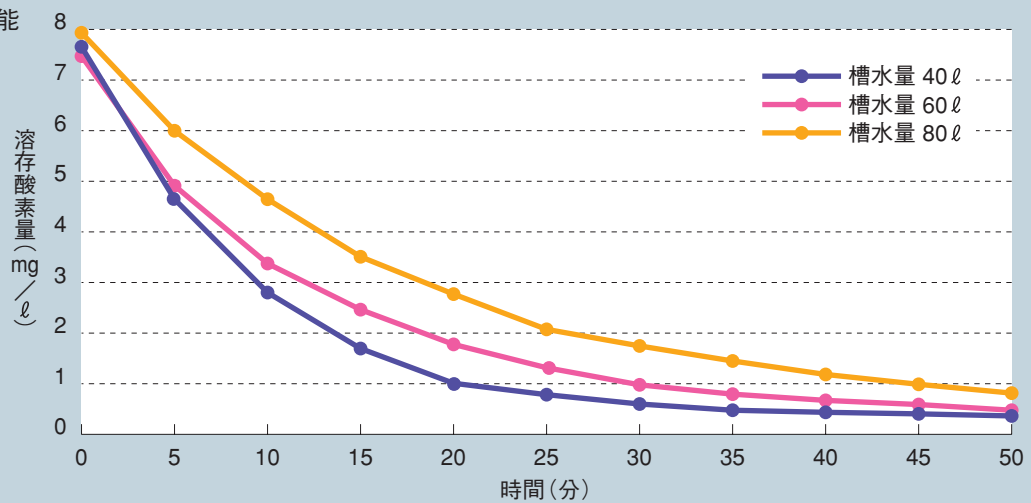
浸透性の向上

袋穴の溶存ガスが液体に取り込まれ水置換が行われる

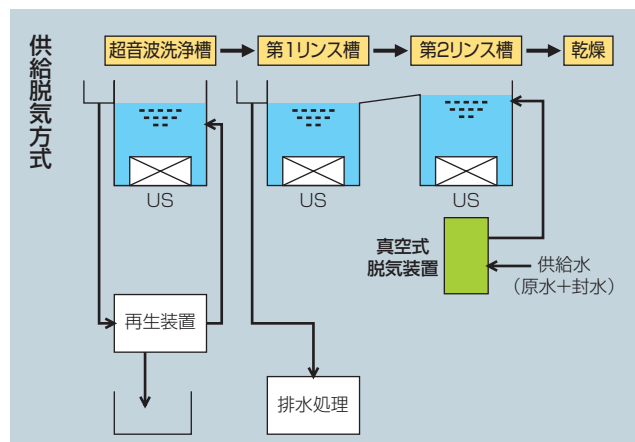
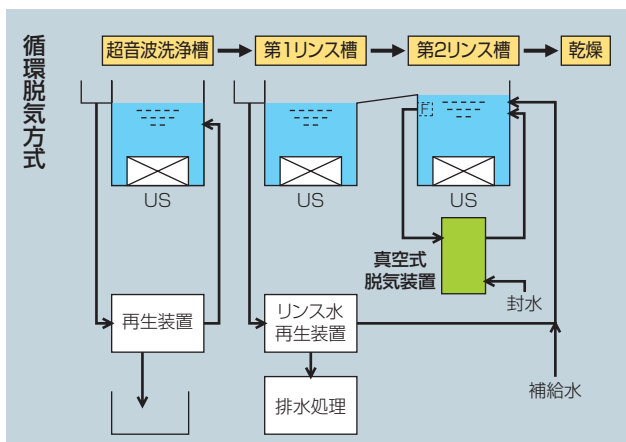


脱気データ

TKH-11V1脱気性能
(循環式)
流量5ℓ/m



設置例





水系 脱気装置

型 式	TKH-11V1
標準処理水量	約5ℓ/分
処理能力	0.5mg/ℓ(脱気装置出口値)
入口温度	常温~60℃
入口圧力	0~0.5MPa
電 源	3φ AC200V 8A/9A 50/60Hz
真空ポンプ	水封式 1.5KW
封水水量	5ℓ/分
循環ポンプ	0.52/0.76KW 50/60Hz
運転方式	手動運転 自動運転(遠隔操作)
安全装置	低水位異常 満水位異常 減圧異常
吸気異常	真空ポンプ過負荷
外形寸法(mm)	580W×1000D×1200H
重 量	120kg
配管接続	循環水(脱気水入口):15A 脱気水出口:20A 脱気水排水:15A 封水入口/出口:15A/25A



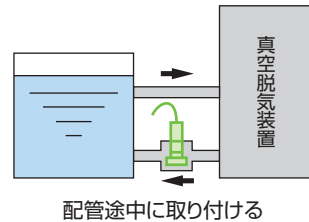
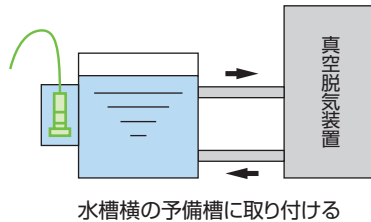
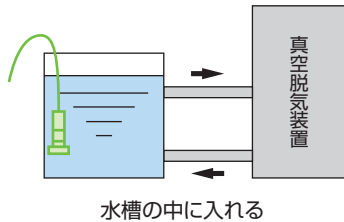
炭化水素系 脱気装置

型 式	TKH-21
標準処理水量	約5ℓ/分(比重1)
処理能力(水換算値)	2.0mg/ℓ(脱気装置出口値)
入口温度	常温~60℃
供給空気圧力	0.5MPa/0.6MPa
エア消費量	200ℓ/分(MAX)
運転方式	手動運転
安全装置	液面上昇異常
外形寸法(mm)	444W×525D×900H
重 量	60kg
配管接続	給気口(圧縮空気):8A 排気口:15A 給液口:15A 脱気液出口:15A ドレイン(装置内):15A

脱気レベル計

脱気水の溶存酸素濃度を測定します

型 式	MOT-100
仕 様	電源AC100V センサーケーブル10m 電源ケーブル3m 測定範囲:-0.10~99mg/ℓ 温度補償範囲:0~60℃
オプション	ケース、通信機能



千代田電機工業株式会社

ホームページ <http://www.tiyoden.co.jp>

本社・工場 〒387-0018 長野県千曲市大字新田124番地
Tel 026-273-1800 Fax 026-272-5723

八幡工場 〒387-0023 長野県千曲市大字八幡4601-3
Tel 026-273-1818 Fax 026-273-3976

お問い合わせ ● 本社営業開発 Tel 026-273-1800 (代表)